

# НЕКСТБИ



Август 2024

## Управление рисками организации Некстби ERM

# Содержание

|                         |    |
|-------------------------|----|
| ● О продукте            | 2  |
| ● Работа модуля         | 3  |
| ● Преимущества продукта | 4  |
| ● Интерфейс модуля      | 13 |
| ● Особенности внедрения | 15 |

# Модуль Некстби ERM (Enterprise Risk Management)

На российском рынке стремительно возрастает потребность в автоматизации и интеграции процесса управления рисками в основные бизнес-процессы компании, что обусловлено увеличением степени неопределенности в мире, ростом объемов данных, сложностью самих бизнес-процессов и ужесточением требований со стороны регуляторов и законодательства.

При этом растут требования к уровню автоматизации процесса управления рисками. Компаниям необходим уже не просто инструмент хранения информации о рисках, а инструмент, способный принести реальную пользу бизнесу, в том числе:

- способствующий улучшению качества принятия решений различного уровня на актуальных данных в режиме реального времени,
- помогающий опережать риски – своевременно реагировать на нежелательные изменения в бизнес-процессах,
- при этом дающий возможность кастомизировать продукт под изменения бизнеса без значительных затрат времени и средств.

- **Модуль Некстби ERM, разработанный на высокопроизводительной no-code платформе Некстби, позволяет реализовать бизнес-процесс «Управление корпоративными рисками организации» как по классическим методологиям, так и с использованием продвинутого набора инструментов и высокого уровня онлайн-аналитики, реализуемой в режиме реального времени.**

При создании модуля эксперты нашей компании опирались на международные стандарты и лучшие практики в сфере риск-менеджмента.

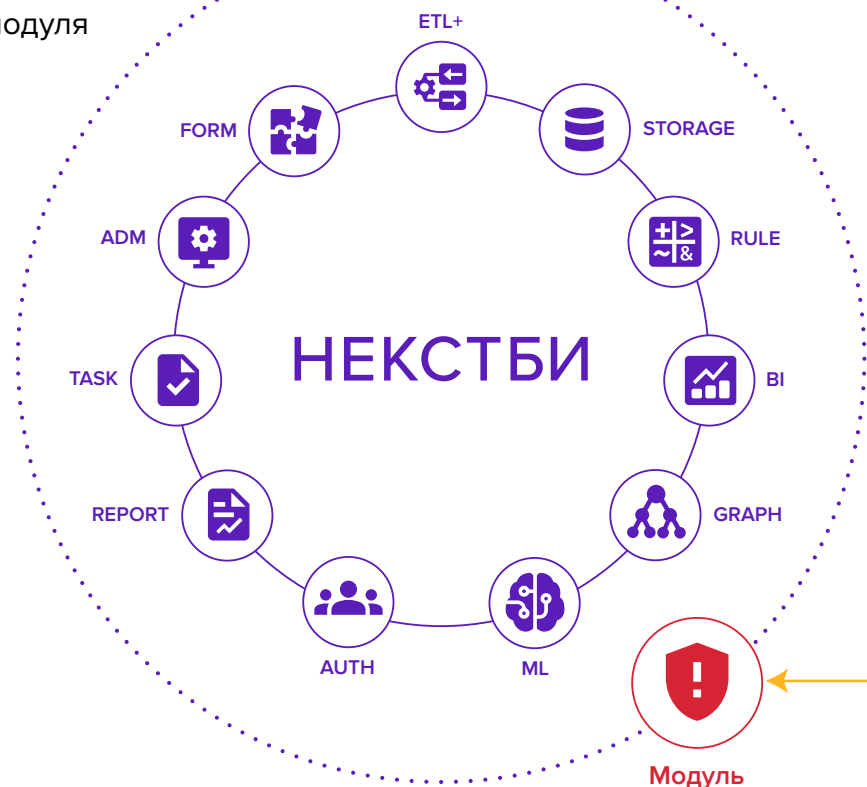
**COSO**

International Organization for Standardization  
**ISO**  
**3100**  
Risk-Management

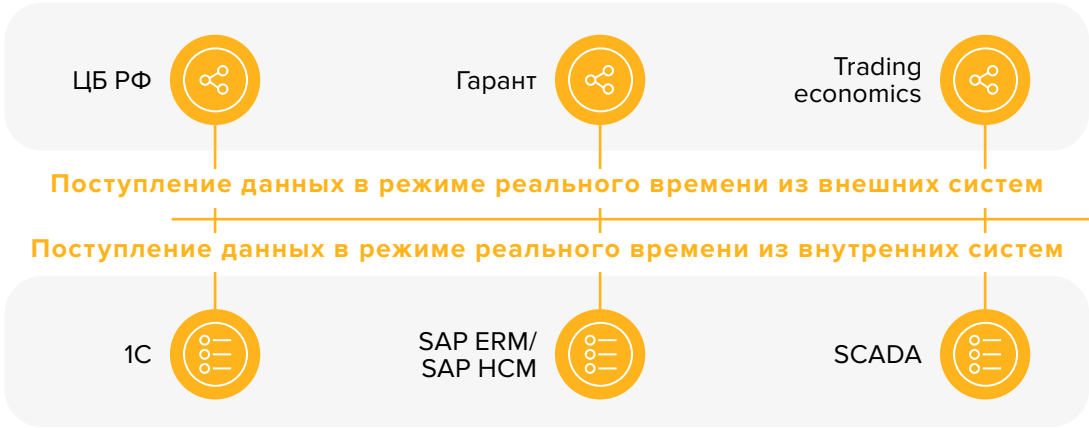
# Схематическое представление работы модуля Некстби ERM

## Основные элементы функционирования системы

● Платформа является базой для модуля



Периметр системы



## Решение закрывает все современные потребности бизнеса



### Реальная польза для бизнеса

- улучшение качества принятия решений
- адресная визуализация
- требуемая настраиваемая эскалация
- скорость процессов и экономия средств



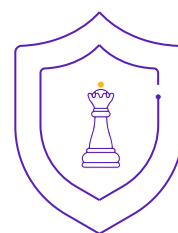
### Высокий уровень онлайн-аналитики

- использование связей с внутренними и внешними системами
- анализ данных в режиме реального времени
- алгоритмы для автоматизации процессов



### Технические особенности

- использование больших объемов информации онлайн
- большие базы хранения результатов процесса управления рисками
- доступны все инструменты и ресурсы платформы



### Расширенный функционал инструментов для управления рисками

- масштабный мониторинг
- выявление аномалий
- встроенные инструменты для анализа
- граф ассоциативных связей
- список задач 2.0



**Все элементы классического процесса управления рисками,** выстроенного с использованием лучших практик и международных стандартов



**Кастомизация высокого уровня** под потребность бизнеса (возможность дорабатывать/изменять Модуль даже после внедрения), наличие в Модуле различных преднастроенных справочников

# Модуль охватывает все элементы классического процесса управления рисками

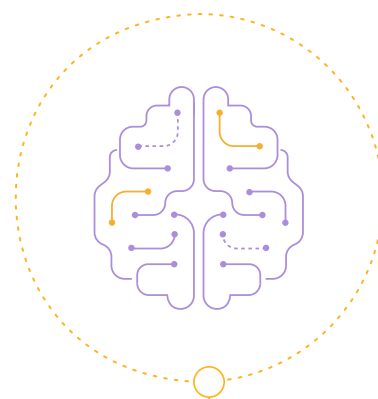


## Особенности модуля в части функционала инструментов



### Расширенный инструментарий для управления рисками

- **Масштабный мониторинг:**
    - контроль актуальности рисков и мероприятий
    - отслеживание КИР в реальном времени
    - отслеживание интегральных индикаторов
    - отслеживание потенциально опасных ситуаций и т. д.
  - **Выявление аномалий** посредством алгоритмов и правил, а в перспективе – с помощью искусственного интеллекта
- 
- **Набор встроенных инструментов** для анализа рисков, используемый ведущими компаниями
  - **Использование графов ассоциативных связей** для выявления взаимосвязей между рисками и их составляющими (с отображением рисков, причин, последствий, ключевых индикаторов риска, мероприятий и других объектов), позволяющих провести глубокую аналитику и выявить дополнительные взаимосвязи между объектами, что может помочь предпринять дополнительные меры в случае необходимости
- 
- **Новый уровень работы со списком задач**, с помощью которого пользователи смогут реагировать на алерты/инциденты и проблемы, которые выстраиваются в процессе обработки внешних потоков данных из различных информационных систем компании или внешних источников
  - **Ведение хронологии рисков**, их изменений для отслеживания динамики с течением времени и проведения анализа



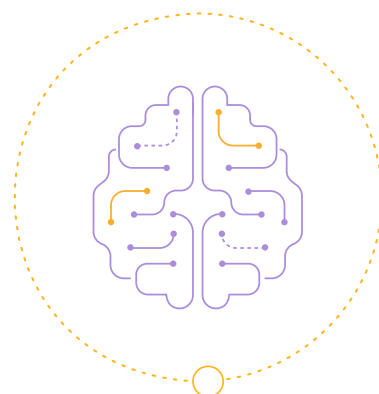
## Особенности модуля в части онлайн-аналитики



### Высокий уровень онлайн-аналитики

- **Поступление информации** из внутренних и внешних систем (отслеживание событий, влекущих реализацию риска), подобранных в зависимости от специфики бизнеса
- **Анализ данных и обновление информации** о зарегистрированных в системе рисках в режиме реального времени для отслеживания и оперативного реагирования на изменение параметров риска и индикаторов риска, поиска новых возможностей и отслеживания тенденций

- **Заложенные алгоритмы**, позволяющие автоматизировать многие рутинные процессы, снизить процент ошибок по причине человеческого фактора, обеспечить непрерывность бизнеса, оптимизировать процессы компании в целом



- **Проведение глубокой аналитики**, представление системой предложений для пользователя
- **Загрузка и анализ данных в режиме реального времени** для идентификации риска и прохождения его жизненного цикла автоматически (без участия сотрудников организации) по заданным шаблонам, с заданной классификацией и причинами возникновения рисков, а также другими параметрами, необходимыми для идентификации риска на основании правил, применяемых к поступающим данным, и предиктивной аналитики



## Онлайн-мониторинг



### Представление системой предложений для пользователя

1

#### ● Поступление информации в систему из внешнего источника:

Поставщик комплектующих для ремонта систем охлаждения The Frozen Ficus попал в новый санкционный список

#### ● Владелец риска получает уведомление от системы следующего вида:

Реализовался риск: основной поставщик комплектующих для ремонта оборудования Компании попал в новый санкционный список  
Карточка реализовавшегося риска заведена системой автоматически. Пожалуйста, подтвердите либо отмените данное действие

- Требуется выполнить мероприятия
- Требуется обновить паспорт риска-источника, в том числе обновить оценку
- Требуется произвести проверку
- Другое



## Онлайн-мониторинг



**Идентификация риска системой самостоятельно и автоматическое прохождение его жизненного цикла**

2

### Преднастроенные параметры в системе

**Потенциальный риск:** террористическая атака

**Причины:**

- Проникновение посторонних лиц на территорию производства
- Недостаточная защищенность территории
- Недостаток сотрудников ЧОП
- Некомпетентность персонала при возникновении чрезвычайной ситуации

**Правила и алгоритмы:**

- В случае наступления хотя бы одной из обозначенных причин, идентифицировать риск

● **Поступление информации в систему из внешнего источника:**

Зафиксировано проникновение посторонних лиц на территорию завода

● **Владелец риска получает уведомление от системы следующего вида:**

Идентифицирован новый риск – Вы можете посмотреть и/или скорректировать сформированный паспорт риска по ссылке: <ссылка>

● **После выполнения мероприятий ответственными владелец риска получает уведомление от системы следующего вида:**

Угроза устранена, выполнены следующие мероприятия:  
<мероприятия>  
Риск перенесен в архив

## Ключевая польза модуля для бизнеса

### Адресная визуализация

Позволяет с помощью настроенных графиков и дашбордов сформировать репрезентативное визуальное отображение информации о рисках (например, результатов оценки или динамики показателей) для различных пользователей **в том виде, в котором требует бизнес для принятия решений** в рамках установленных полномочий и обязательств

### Качество принятия решений

Помогает выявить проблемы бизнеса, определить тенденции и возможности роста **в режиме реального времени** – на основе анализа больших объемов данных компания может принимать более взвешенные бизнес-решения

### Скорость и экономия

- Упрощает и **ускоряет процесс** получения и обработки информации, экономит человеческие ресурсы
- **Снижает влияние человеческого фактора**
- **Снижает расходы** компании на неактуальные проекты, способствует **оптимизации работы** компании
- Способствует **внедрению полезных контролей**

### Требуемая эскалация

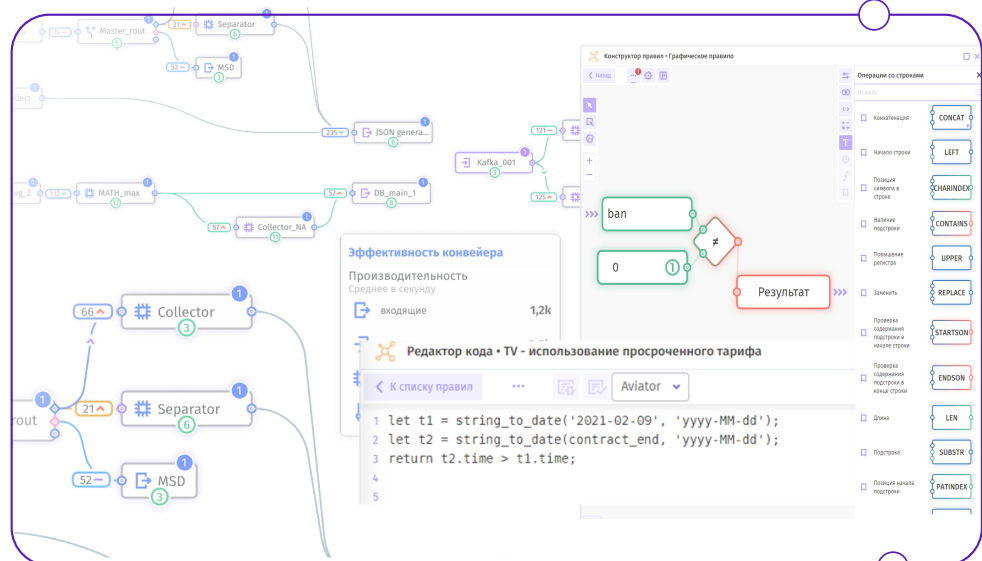
Позволяет сформировать кастомизированные отчеты в требуемом разрезе (по периоду/ масштабу) и детализацией **для внимания высшего руководства и принятия управленческих решений**, которые в том числе могут помочь провести комплексную оценку состояния бизнес-процесса, его динамического изменения

# Использование инструментов и ресурсов платформы.

## No-code работа с данными

### Конвейерная обработка данных

- Drag-n-Drop
- Построение многоконвейерных поэтапных схем
- Инкапсуляция правил
- Автоматическая подгрузка элементов
- Запуск конвейеров
- Многопоточное получение и обработка данных
- Коннекторы



### Правила обработки данных

Настраиваются:

- в графическом виде
- текстовом (на скриптовом языке)

Включают в себя выражения и операторы для работы с числами, строками, временем, логикой и т. д.

# Использование инструментов и ресурсов платформы.

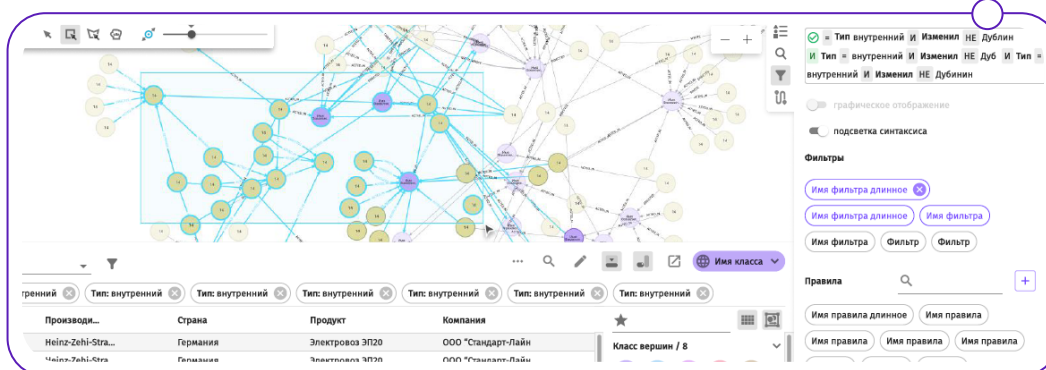
## Визуальные инструменты

### Граф ассоциативных связей

демонстрирует связи между объектами, субъектами, произошедшими событиями

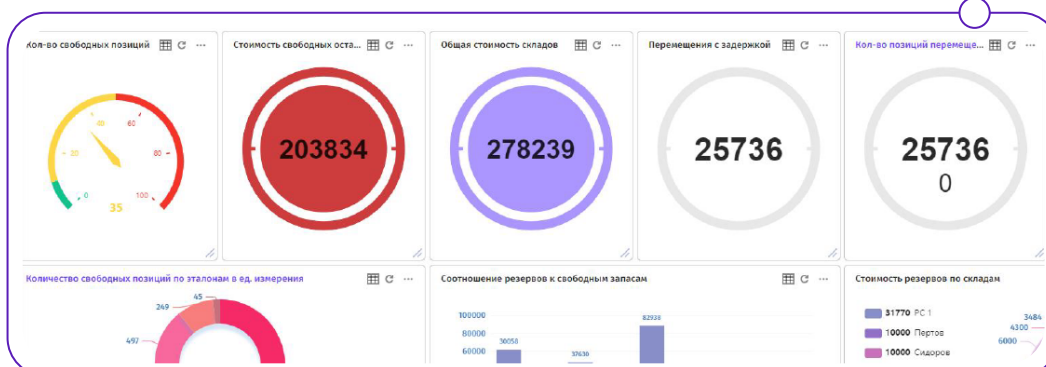
Глубокий анализ позволяет выявлять и хранить:

- сложные связи между данными и информационными системами
- потенциальные проблемы, риски, угрозы
- лидеров, источники информационных потоков, сообщества и т. д.

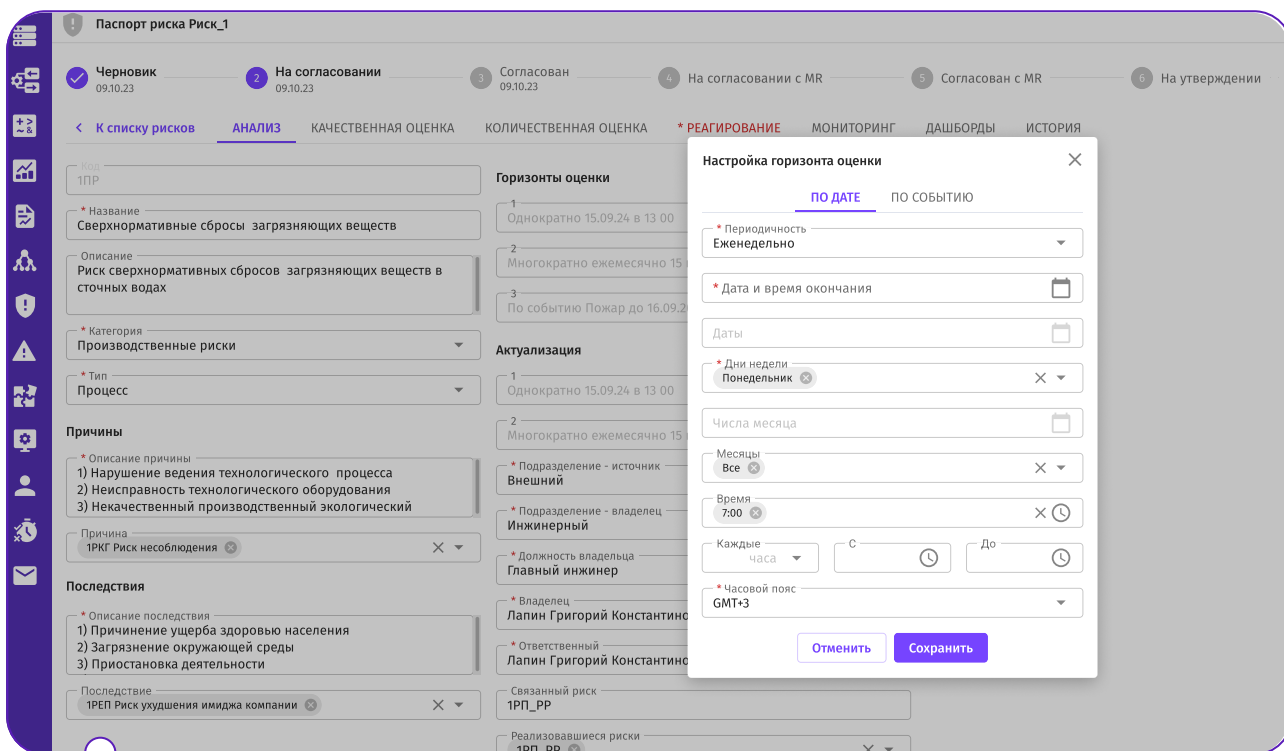


### Дашборды и индикаторы

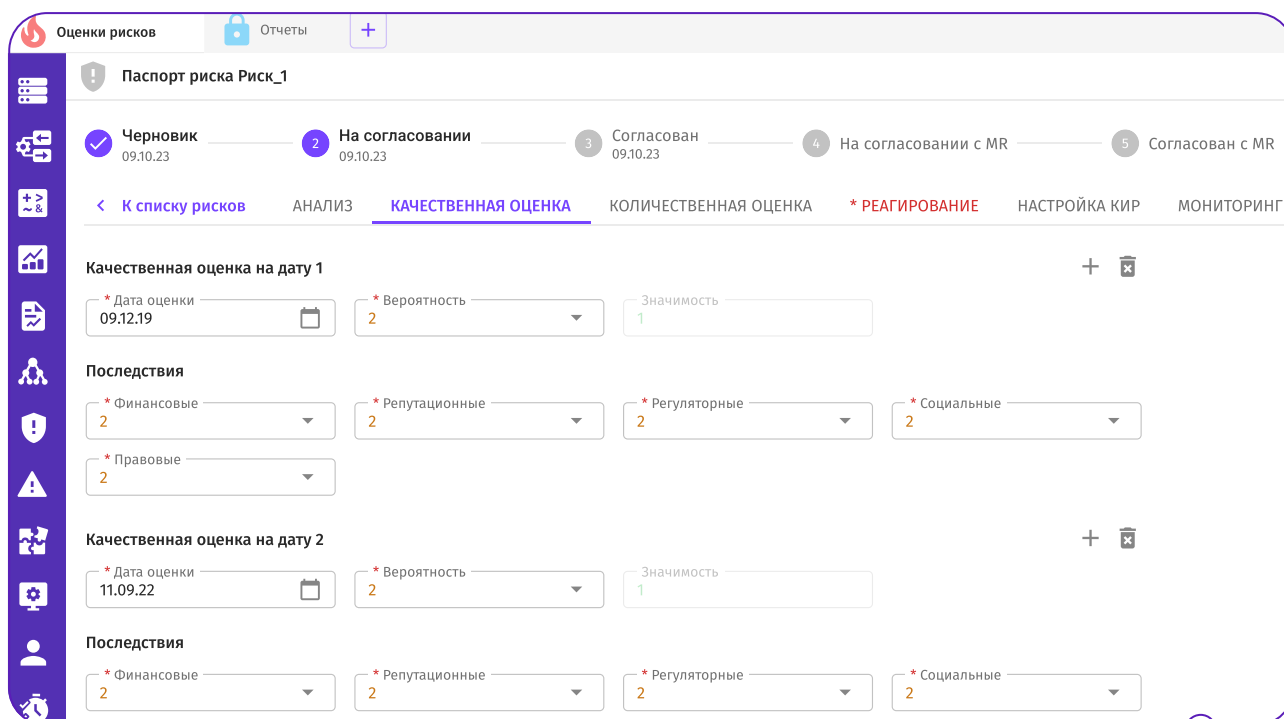
- Можно видеть как онлайн-изменения, так и поведение данных в ретроспективе
- В каждый момент времени доступна общая картина по рискам с возможностью быстрого определения, например, на каком этапе какого бизнес-процесса увеличилась вероятность реализации риска



## Удобный и наглядный интерфейс модуля в платформе



● Создание паспорта риска – анализ риска



● Создание паспорта риска – качественная оценка

## Удобный и наглядный интерфейс модуля в платформе

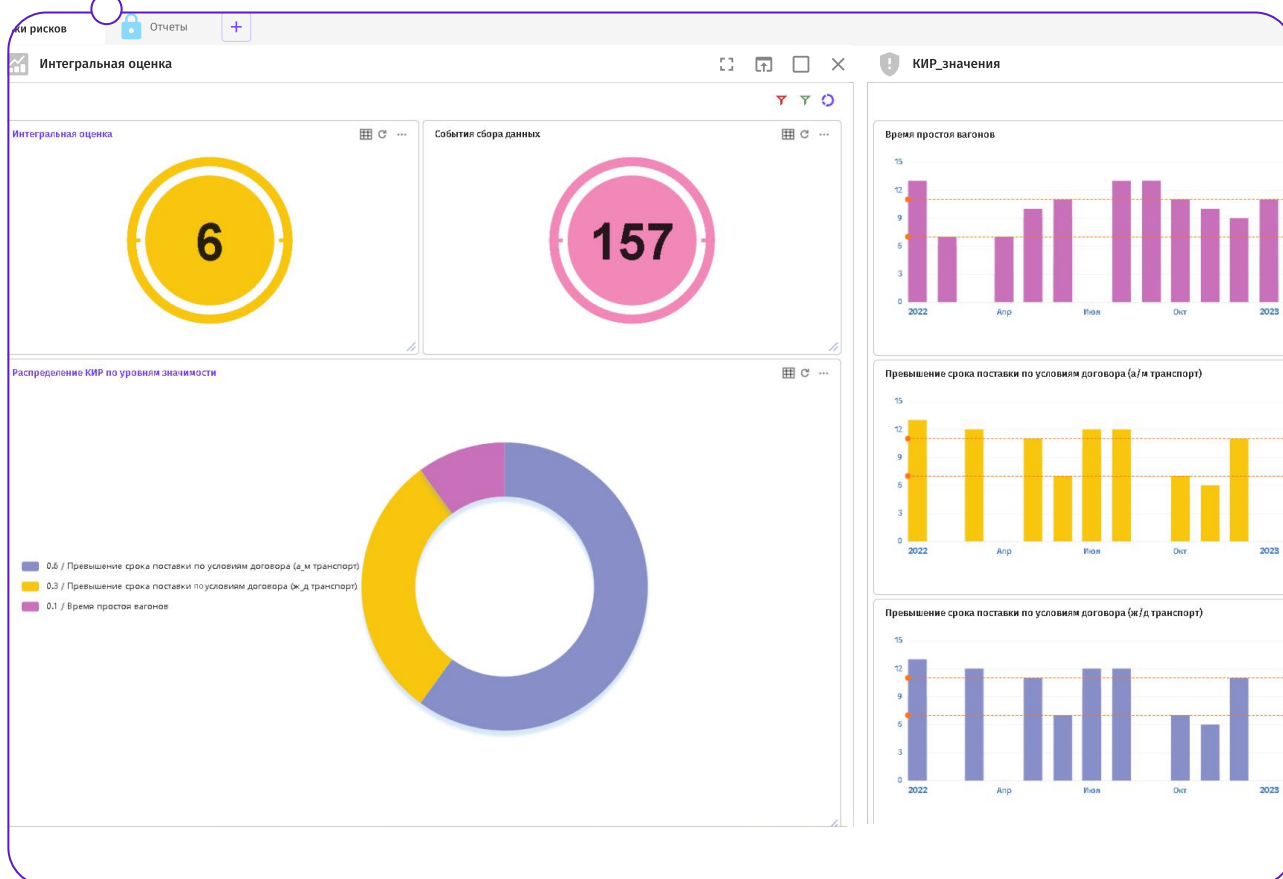
### Ключевые индикаторы рисков (КИР) –

набор показателей, отражающих информацию о потенциальных рисках, влияющих на достижение целей организации. Они могут быть выявляющие, причинные и предиктивные

**Использование КИР в процессе управления рисками может «закрыть» следующие задачи:**

- мониторинг уровня риска
- выявление потенциального изменения уровня риска
- мониторинг случаев реализации риска
- выявление потенциального случая реализации риска

### Панель дашбордов по КИР



## Особенности внедрения модуля, этапы и состав работ

**1**

### Предпроектный анализ компании и кастомизация

- Изучение требуемой нормативной документации по управлению рисками компании
- Проведение анкетирования для настройки системы
- Определение необходимости в консалтинговых услугах

### Инсталляция и настройка Модуля

**2**

- Техническая подготовка к внедрению системы
- Внедрение системы
- Настройка связей с внутренними системами компании и внешними источниками информации
- Преднастройка системы, заполнение существующих справочников, настройка форм в соответствии с проведенным анкетированием клиента

**3**

### Тестовая эксплуатация и испытания

- Проведение тестовой эксплуатации всех компонент системы на примере одной бизнес-единицы
- Донастройка системы в случае необходимости
- Обучение работников компании

### Ввод в промышленную эксплуатацию

**4**

- Тиражирование системы для остальных бизнес-единиц
- Донастройка системы в остальных бизнес-единицах в случае необходимости
- Промышленная эксплуатация по всей компании

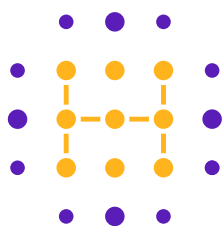
**5**

### Сопровождение, техническая поддержка

- Полное сопровождение и техническая поддержка внедренной системы для всех бизнес-единиц компании
- Устранение технических неисправностей в случае проявления



○ **Опережайте риски,**  
**принимайте обоснованные решения**  
**на актуальных данных**  
**в режиме реального времени** ●



**НЕКСТБИ**

**+ 7 495 258-80-22**  
**info@nextbi.ru**

ООО «НЕКСТБИ»  
124681, Москва, Лесная улица, дом 9  
БЦ «Белые Сады»